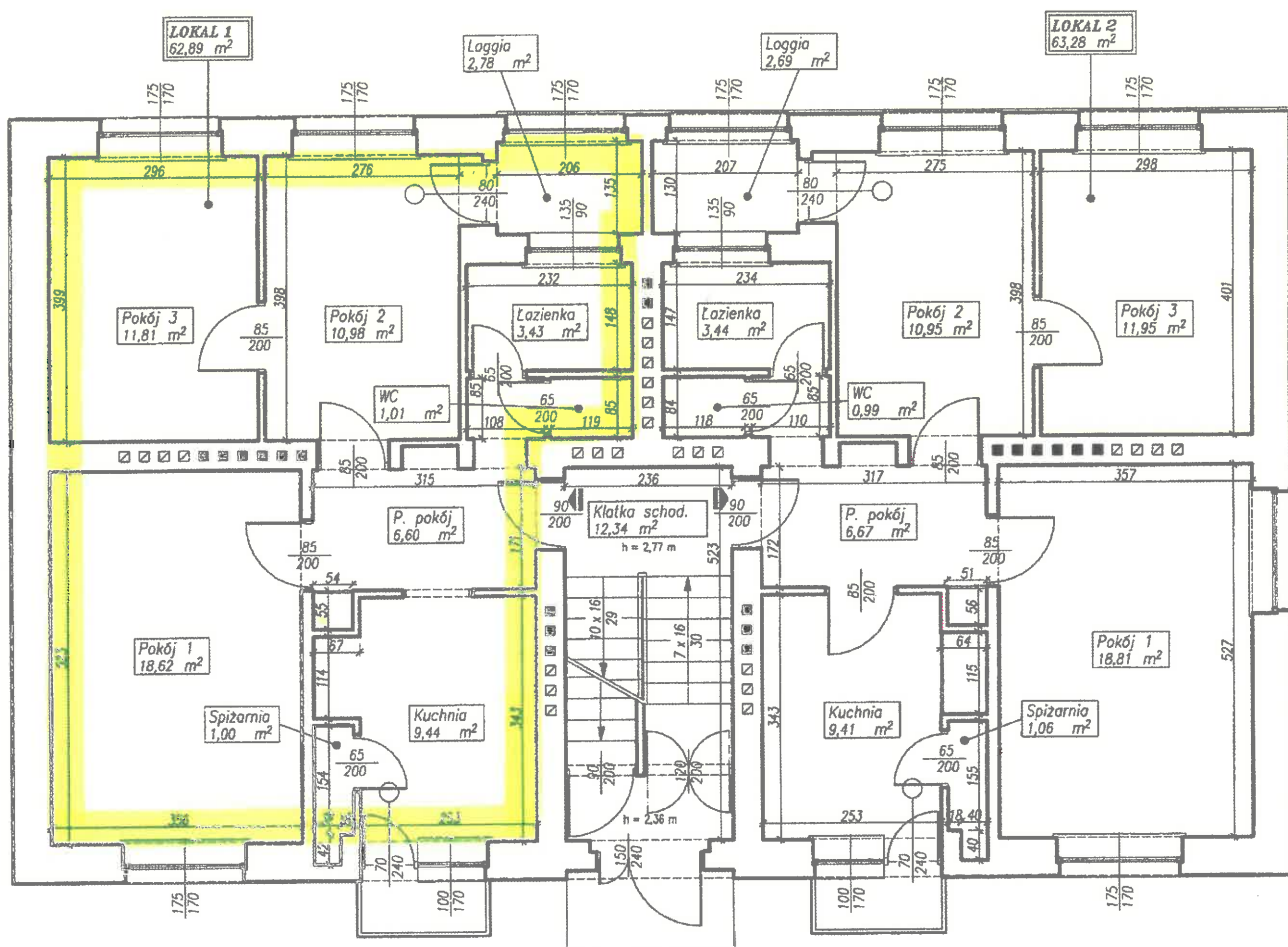


Rzut lokalu mieszkalnego nr 1
Piekary Śląskie, ul. Bytomska 56

parter

czerwiec 2020 r.

(wysokość pomieszczeń w świetle $h = 277$ cm)



Pokój 1	18,62 m
Pokój 2	10,98 m ²
Pokój 3	11,81 m ²
Kuchnia	9,44 m ²
Łazienka	3,43 m
WC	1,01 m ²
Spizarnia	1,00 m ²
Przedpokój	6,60 m ²
SUMA	62,89 m²
Loggia	2,78 m ²
Piwnica	5,20 m ²